

# Sistem Usa Millennium Plus cu BT

## Coefficient de transfer termic

Uw de la 0.9 (W/m²K)

Consultati tipologia, dimensiunea si sticla

## Izolarea acustica

Spatiu maxim pentru vitrare: 54 mm.

Izolarea acustica maxima **Rw=38 dB**

## Finisaje

Posibilitate bicolor

Culori vopsire (RAL, pestrit si texturat)

Vopsire imitatie lemn

Vopsire antibacteriana

Anodizat

## Categoriile realizate pe bancul de probe

Permeabilitate la aer (EN 12207:2000): **Clasa 4**

Etanseitate la apa (EN 12208:2000): **Clasa 6A**

Rezistenta la vant (EN 12210:2000): **Clasa C4**

Test de referinta usa 1,20 x 2,30 m. 1 foaie.

## Rezistenta la impact cu un corp moale

Test realizat dupa normativa EN 13049:2003

**CLASA 5 (max)**

Test de referinta usa 1,80 x 2,20 m. 2 foi. Sticla laminata 3+3

## Rezistenta la deschideri si inchideri repetate

Test realizat dupa normativa EN 1191:2000

**500.000 cicluri**

Test de referinta usa 0,935 x 2,10 m. 1 foaie



## Sectiuni

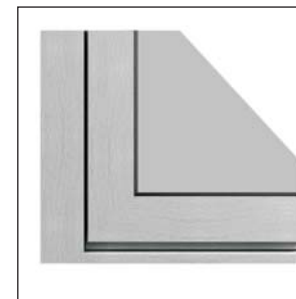
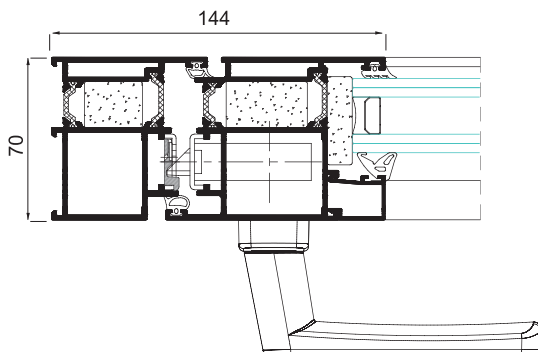
Toc 70 mm.

Foaie 70 mm.

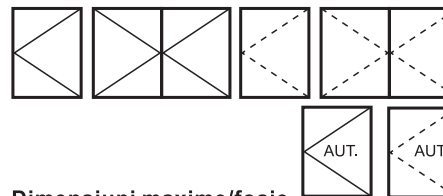
## Grosime profil

Usa 2,0 mm.

Lungime bara poliamida 24 mm.



## Posibilitate de deschidere



**Deschidere interioara:** batanta de 1 si 2 foi.

**Deschidere exteriora:** batanta de 1 si 2 foi.

**Deschidere automata:** batanta interior si exterior de 1 foaie.

## Dimensiuni maxime/foaie

Latime(L) = 1.800 mm.

Inaltime (H) = 3.000 mm.

Consultati greutate si dimensiunile maxime conform tipologiei.

## Greutate maxima/foaie

220 Kg.

120 Kg.(balamale ascunse)

