

# Sistem 4200 Glisanta cu BT

## Transmitanta

Uw de la 1,5 (W/m²K)

Consultati tipologia, dimensiunea si sticla

## Izolarea acustica

Spatiu maxim pentru vitrare: 26 mm.

Izolarea acustica maxima **Rw=39 dBA**

## Finisaje

Posibilitate bicolor

Culori vopsire (RAL, pestrit si texturat)

Vopsire imitatie lemn

Vopsire antibacteriana

Anodizare

## Categoriile realizate pe bancul de testare

Permeabilitate la aer  
(EN 12207:2000): Clasa 3

Etanseitate la apa  
(EN 12208:2000): Clasa 7A

Rezistenta la vant  
(EN 12210:2000): Clasa C5  
Test de referinta 1,20 x 1,20 m. 2 foi



## Sectiuni

Tocuri 60, 65, 77 si 80 mm.

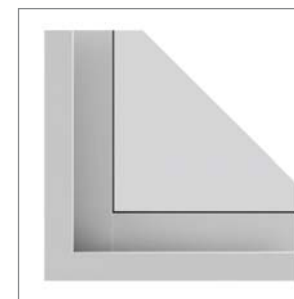
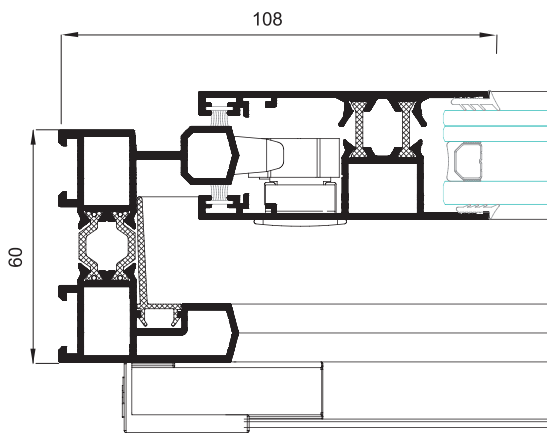
106 y 126 mm. 3 cai de rulare

Foi 33 si 37 mm.

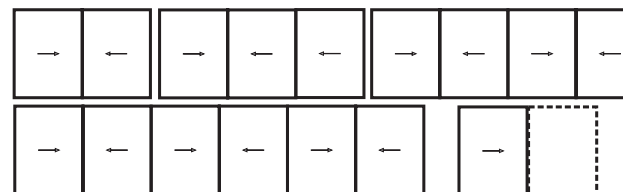
Lungime bara poliamida de 14,6 a 20 mm.

## Grosime profile

Fereastra 1,5 mm.



## Posibilitati de deschidere



Glisanta de 2, 3, 4 si 6 foi.  
Versiune cu 3 cai de rulare.  
Versiune **galandaj** cu 1 si 2 cai de rularea de 1, 2 si 4 foi.

## Dimensiuni maxime

Latime (L) = 4.400 mm.

Inaltime (H) = 2.600 mm.

Fereastra 2 foi

Consultati areutati si dimensiuni maxime pentru celelalte sisteme.

## Greutate maxima/foaie

100 Kg. (foaie perimetrata)

200 Kg. (Foaie cap la cap)

